

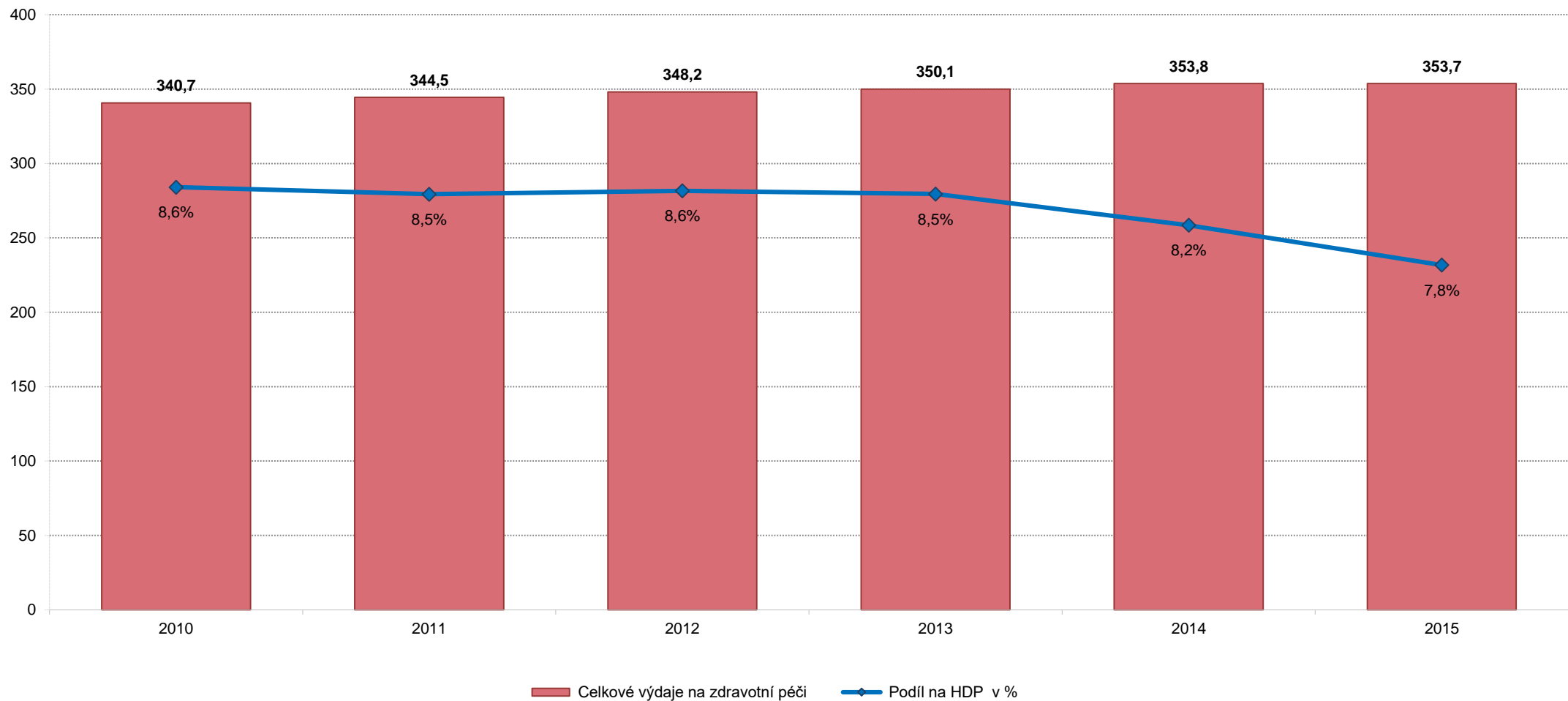
Aktuální data ČSÚ k financování zdravotnictví

Miroslav Barták, Ph.D.

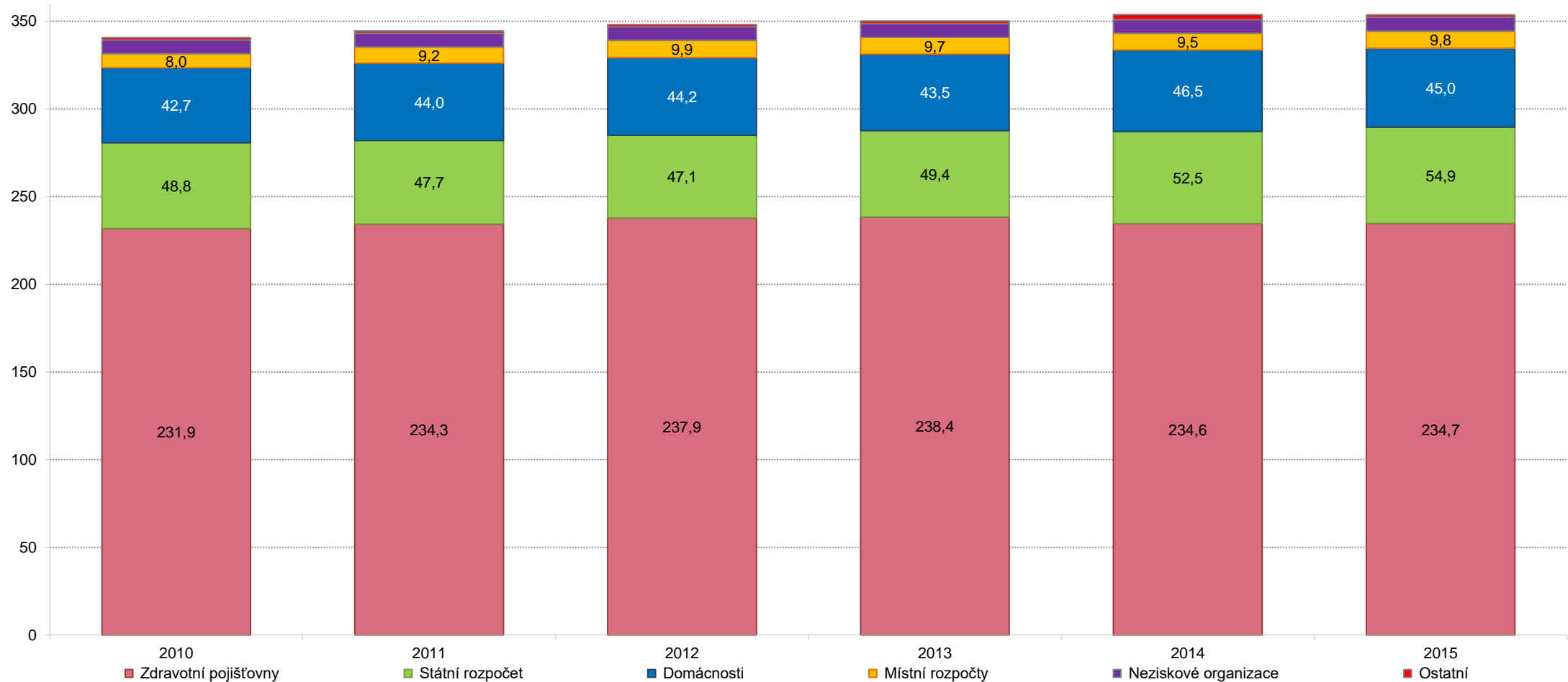
Financování zdravotnictví

- **Zdravotní pojišťovny** vydaly v roce 2015 na zdravotní péči 234,7 mld. Kč, tedy 66,4 % z celkových výdajů na zdravotní péči v České republice.
- V roce 2014 byl v rámci sledovaného období poprvé zaznamenán meziroční pokles výdajů na zdravotní péči financované z povinného zdravotního pojištění.
- Zatímco v roce 2013 dosáhly celkové výdaje zdravotních pojištěn na zdravotní péči 238,4 mld. Kč, o rok později to bylo o 3,8 mld. Kč (1,6 %) méně.
- **V roce 2015 zůstaly výdaje zdravotních pojišťoven na zdravotní péči stabilní. Průměrné výdaje zdravotních pojišťoven na jednoho pojištěnce dosáhly v roce 2015 částky 22 514 Kč.**

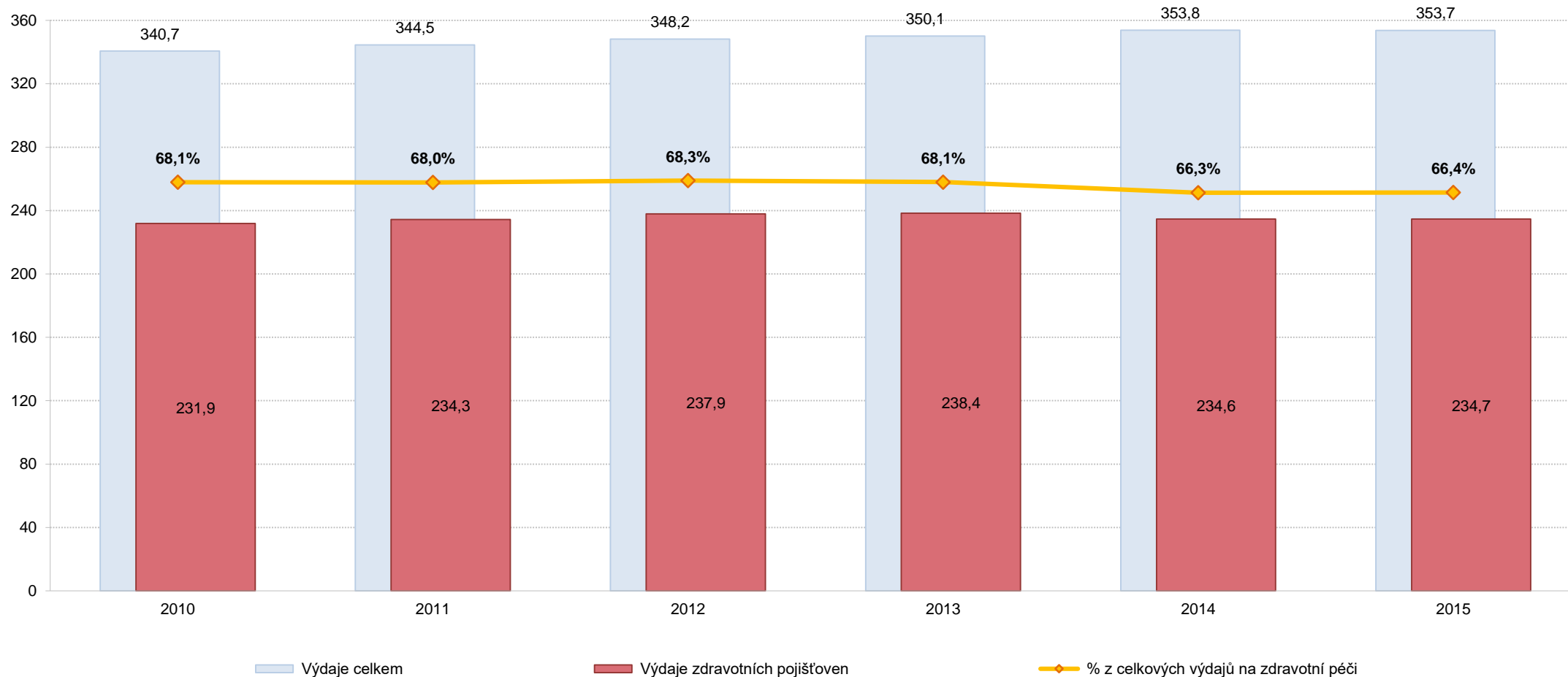
Vývoj celkových výdajů na zdravotní péči v ČR a jejich podílu na HDP, 2010 - 2015 (mld. Kč; %)



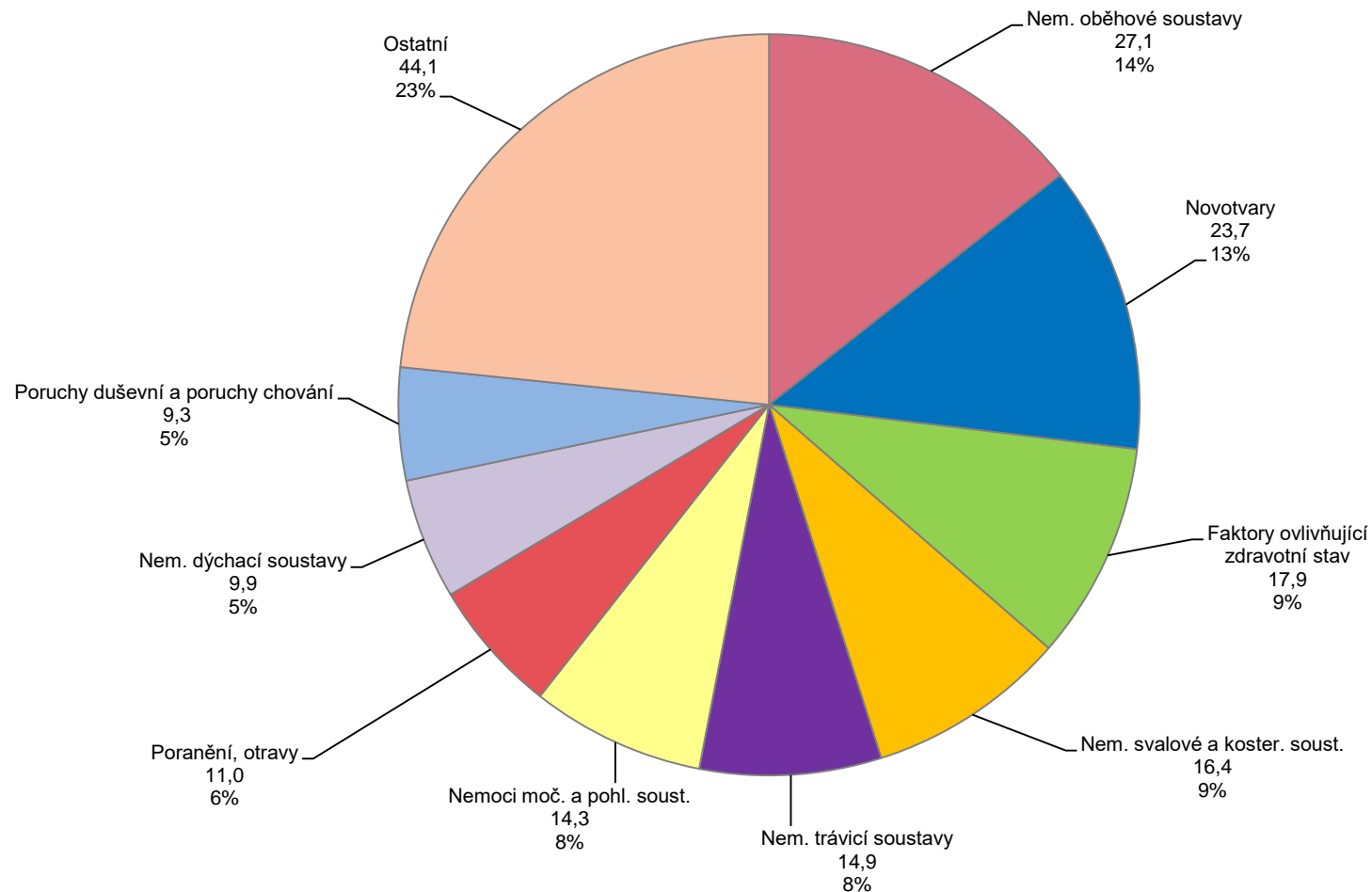
Výdaje na zdravotní péči v ČR podle hlavních zdrojů financování, 2010 - 2015 (mld. Kč; %) v mld. Kč



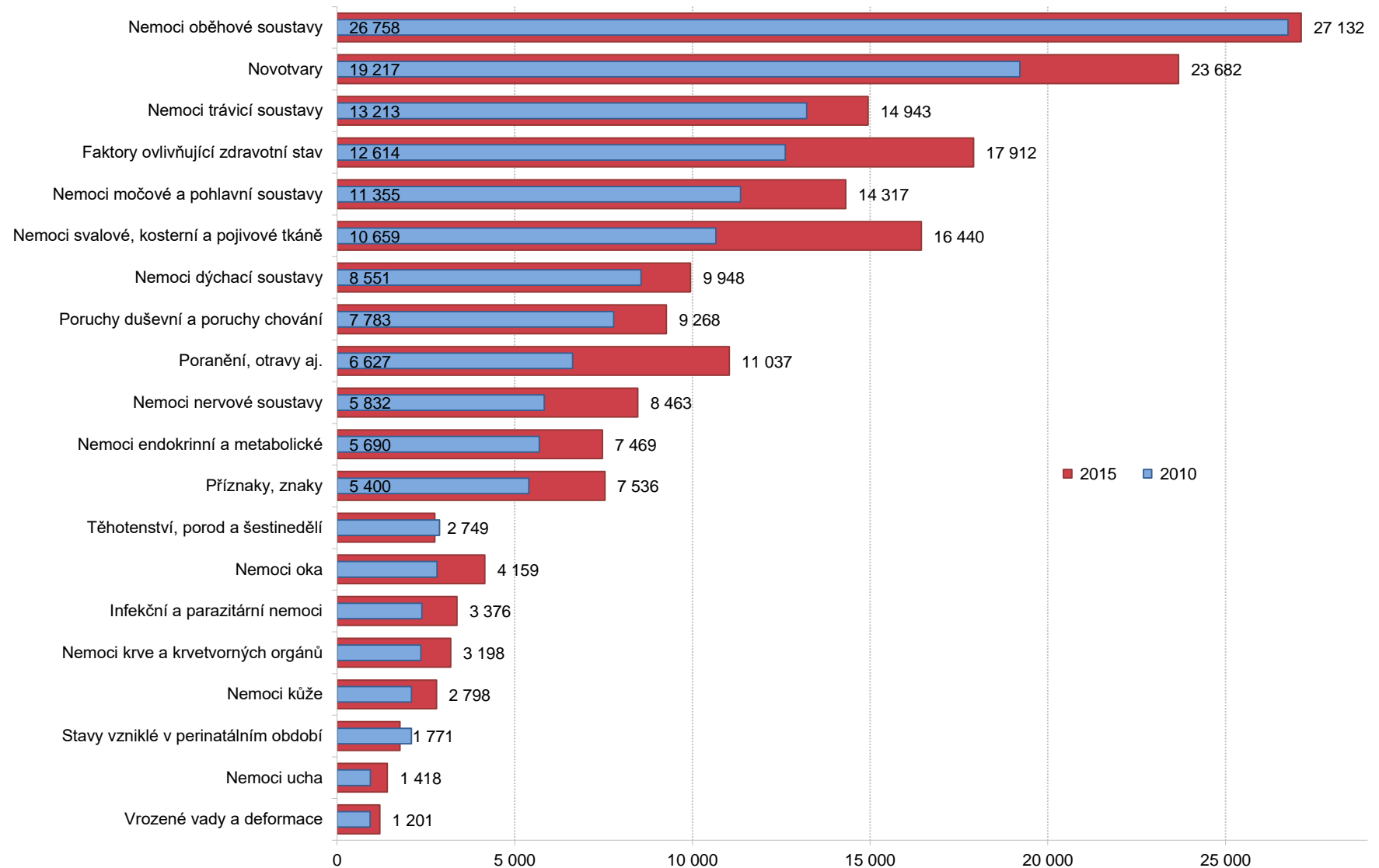
Celkové výdaje na zdravotní péči a výdaje zdravotních pojišťoven na zdravotní péči v ČR, 2010-2015 (mld. Kč; %)



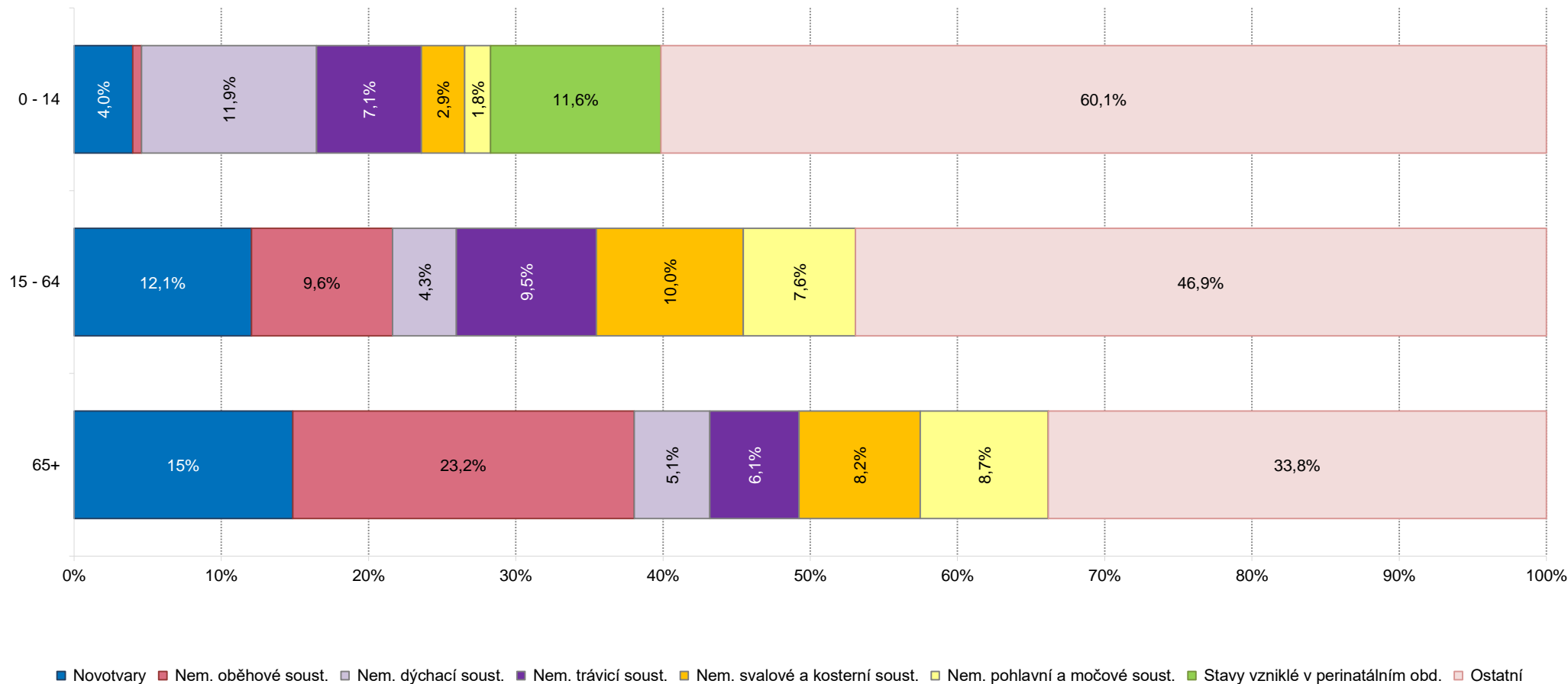
Výdaje zdravotních pojišťoven na zdravotní péči v ČR podle diagnóz MKN-10*, 2015 (v mld. Kč; %)



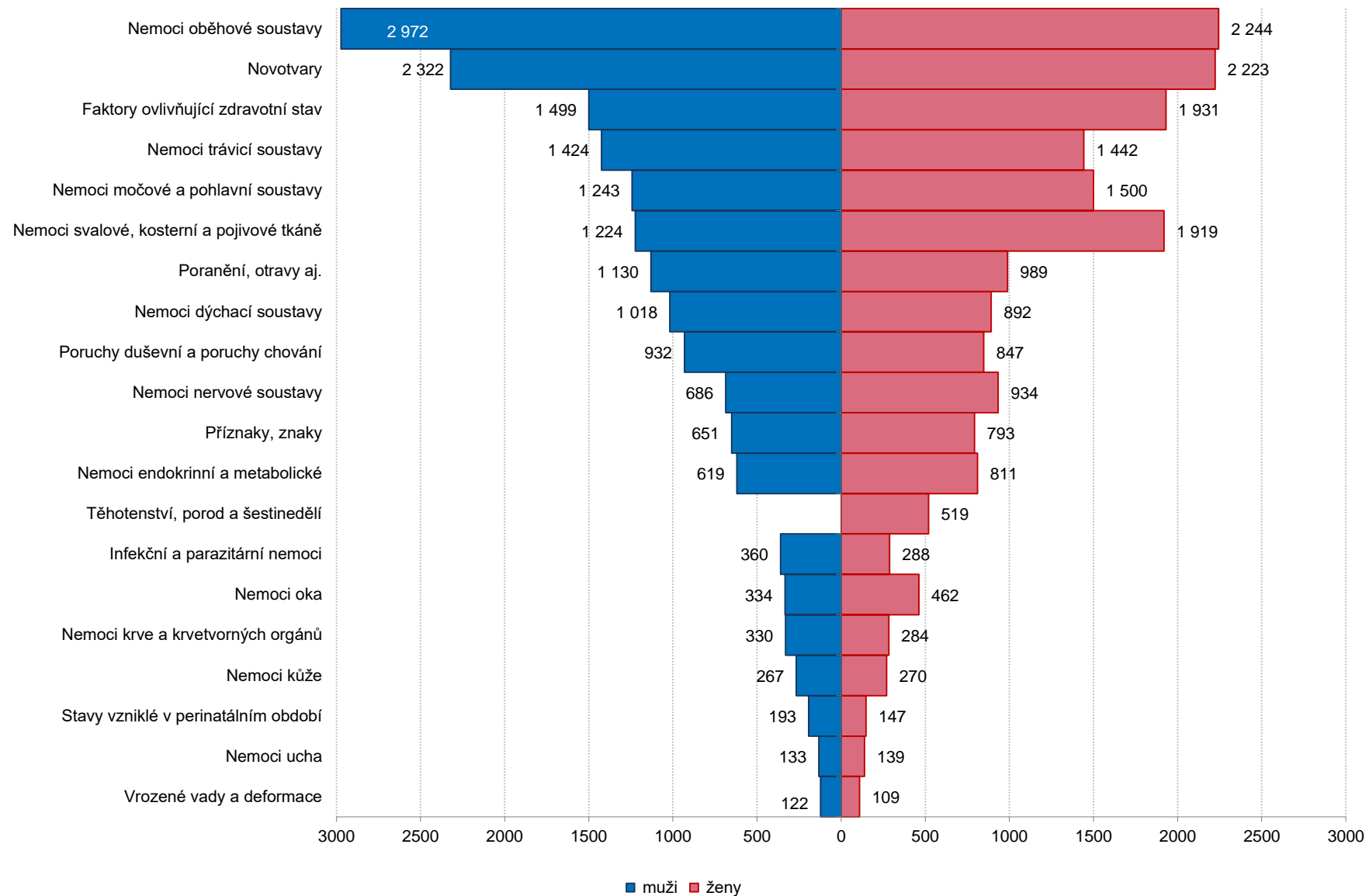
Vývoj výdajů zdravotních pojišťoven na zdravotní péči v ČR podle diagnóz MKN-10, 2010 a 2015 (mil. Kč)



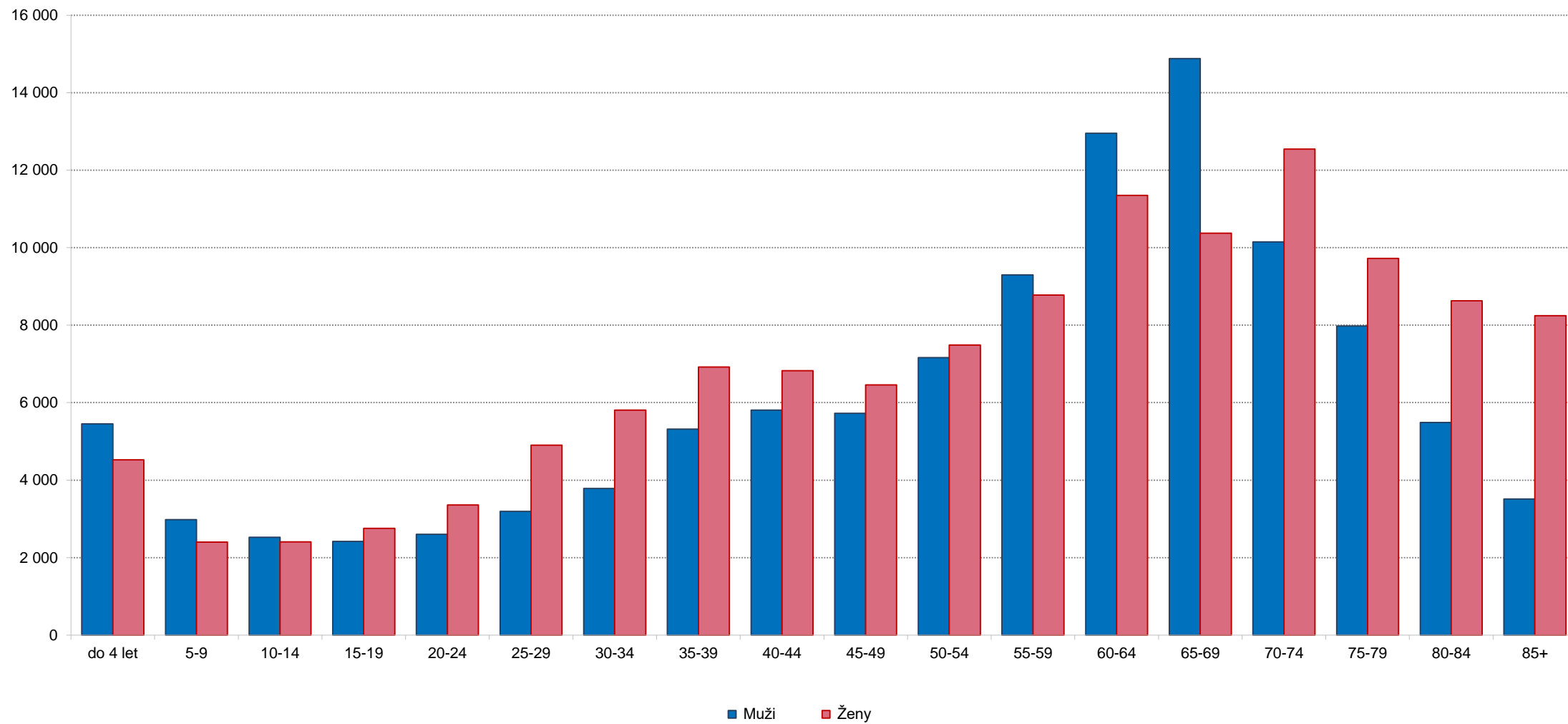
Výdaje zdravotních pojišťoven na zdravotní péči v ČR podle věkových skupin a diagnóz MKN-10*, 2015 (%)



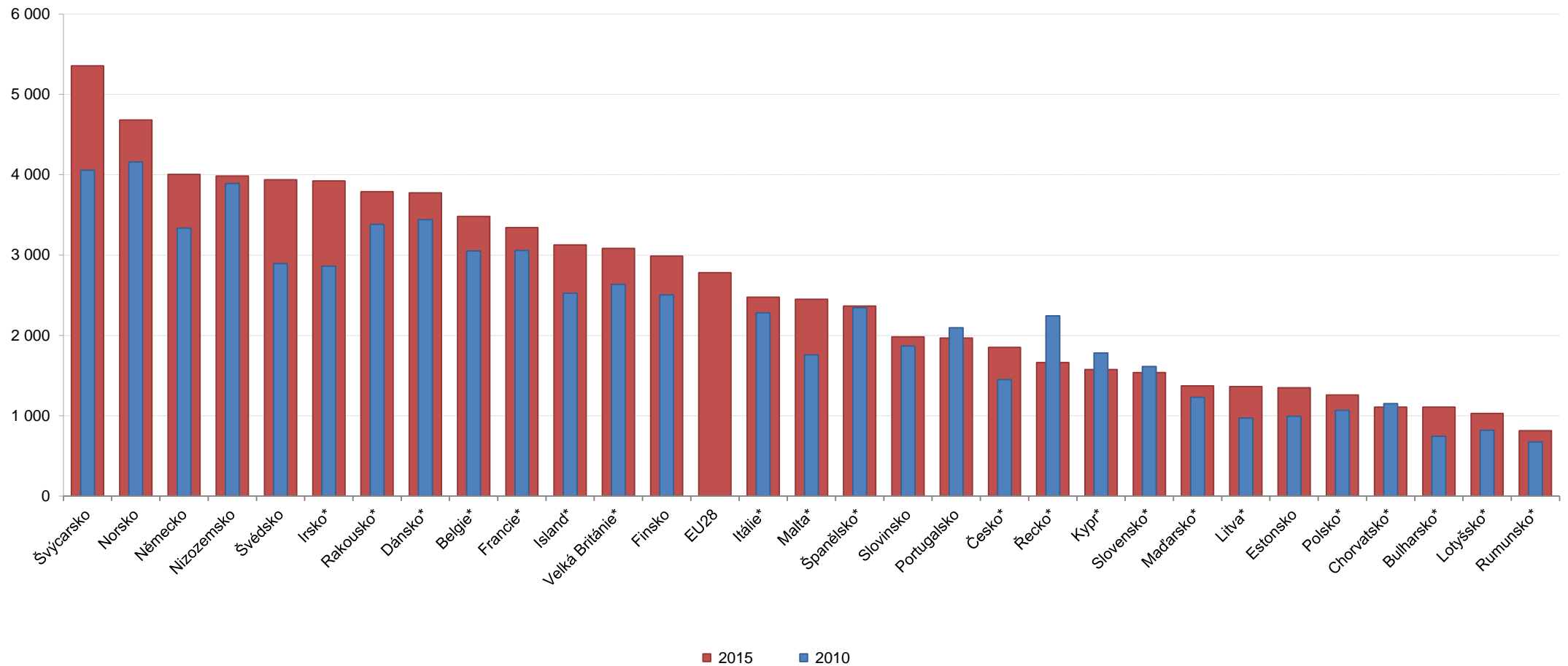
Výdaje zdravotních pojišťoven na zdravotní péči na 1 pojištěnce v ČR podle pohlaví a diagnóz



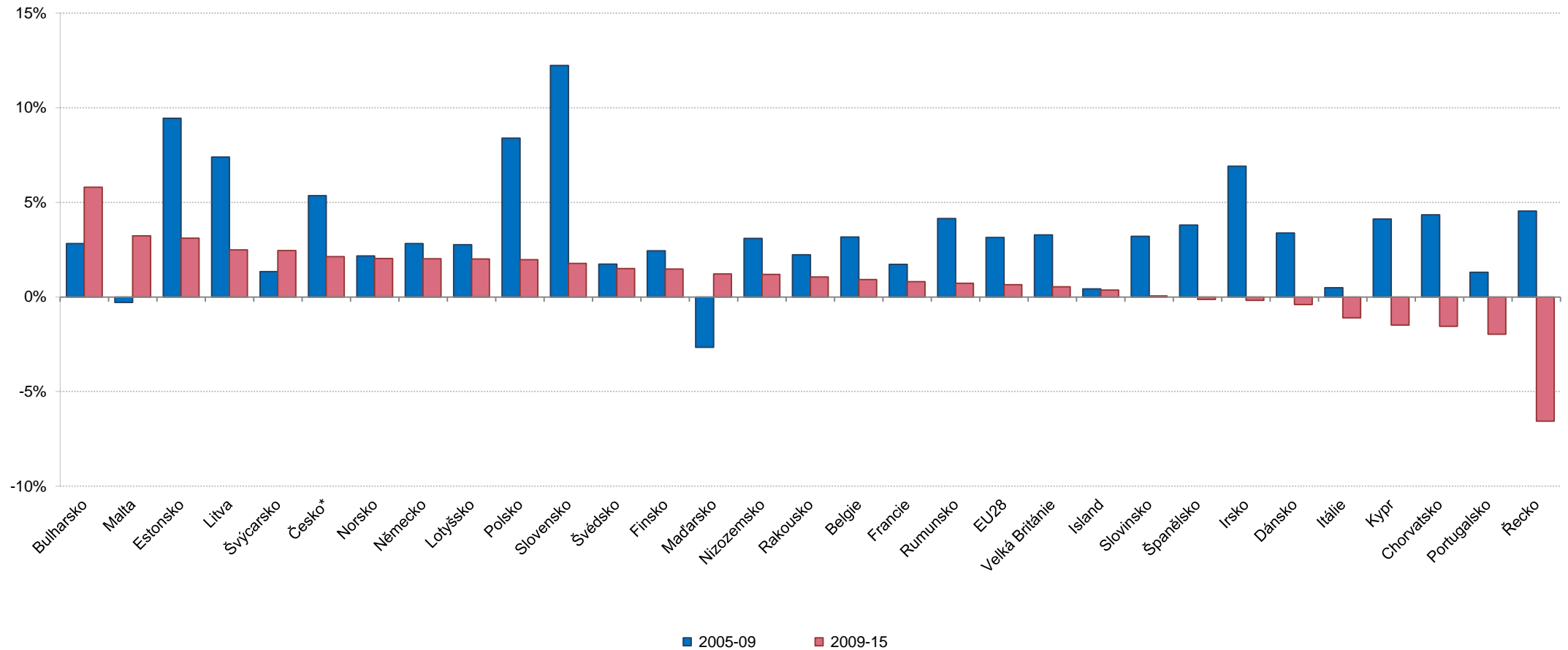
Výdaje zdravotních pojišťoven na zdravotní péči v ČR podle věku a pohlaví v roce 2015 (v mil. Kč)



Průměrné výdaje na zdravotní péči na jednoho obyvatele v zemích EU a EFTA (v EUR PPP)



Průměrné roční tempo růstu výdajů na zdravotní péči na jednoho obyvatele ve stálých cenách (v %)



- <https://www.czso.cz/csu/czso/vysledky-zdravotnickych-uctu-cr-2016>